

Утверждаю:

«Руководитель межведомственной рабочей группы»
/ Л.А.Метлина/

подпись

Ф.И.О.

« 03 » Октября 2016 г.

ПАСПОРТ ДОСТУПНОСТИ
приоритетного социально-значимого объекта
для маломобильных граждан
№ 9

I. Общие сведения об объекте

- 1.1 Наименование (вид) объекта: государственное бюджетное образовательное учреждение средняя общеобразовательная школа №6 структурное подразделение детский сад «Иволга»
- 1.2 Адрес объекта: 445366, РФ, Самарская область, городской округ Жигулевск, город Жигулевск, улица Никитина, д.21
- 1.3 Сведения о размещении объекта:
- отдельно стоящее здание :двухэтажное здание, 2.946 кв.м.
- наличие прилегающего земельного участка (да, нет): да, 11734,25 кв.м.
- 1.4 Год постройки здания: 1998 г
- 1.5 Дата предстоящих плановых ремонтных работ: текущего _____, капитального _____

Сведения об организации, расположенной на объекте

- 1.6 Название организации (учреждения), (полное юридическое наименование – согласно Уставу, краткое наименование) : государственное бюджетное образовательное учреждение средняя общеобразовательная школа №6 города Жигулевска городского округа Жигулевск Самарской области структурное подразделение детский сад «Иволга» (ГБОУ СОШ №6 СПДС «Иволга»
- 1.7 Юридический адрес организации (учреждения): 445366, РФ, Самарская область, городской округ Жигулевск, город Жигулевск, улица Никитина, д.18
- 1.8 Основание для пользования объектом (оперативное управление, аренда, собственность)
- 1.9 Форма собственности (государственная, негосударственная): государственная
- 1.10 Территориальная принадлежность (федеральная, региональная, муниципальная)
- 1.11 Вышестоящая организация (наименование) : Министерство образования и науки самарской области.
- 1.12 Адрес вышестоящей организации, другие координаты: 443099, г.Самара, ул. А. Толстого, д.38/16

1. Характеристика деятельности организации на объекте (по обслуживанию населения)

2.1 Сфера деятельности (*здравоохранение, образование, социальная защита, физическая культура и спорт, культура, связь и информация, транспорт, жилой фонд, потребительский рынок и сфера услуг, другое*): образование

2.2 Виды оказываемых услуг : образовательная деятельность

2.3 Форма оказания услуг: (на объекте, с длительным пребыванием, в т.ч. проживанием, на дому, дистанционно)

2.4 Категории обслуживаемого населения по возрасту : (дети, взрослые трудоспособного возраста, пожилые; все возрастные категории)

2.5 Категории обслуживаемых инвалидов: *инвалиды, передвигающиеся на коляске, инвалиды с нарушениями опорно-двигательного аппарата; нарушениями зрения, нарушениями слуха, нарушениями умственного развития.*

2.6 Плановая мощность: посещаемость (количество обслуживаемых в день), вместимость, пропускная способность: 316 человека/вдень, вместимость 340 человека

2.7 Участие в исполнении ИПР инвалида, ребенка-инвалида (да, нет)

2. Состояние доступности объекта

3.1 Путь следования к объекту пассажирским транспортом

(описать маршрут движения с использованием пассажирского транспорта):

Остановка «Школа», маршрутный автобус № 1, 1К.

Наличие адаптированного пассажирского транспорта к объекту: нет.

3.2 Путь к объекту от ближайшей остановки пассажирского транспорта:

3.2.1 расстояние до объекта от остановки транспорта: 300 м.

3.2.2 время движения (пешком): 5 мин.

3.2.3 наличие выделенного от проезжей части пешеходного пути (да, нет),

3.2.4 Перекрестки: *нерегулируемые; регулируемые, со звуковой сигнализацией, таймером; нет*

3.2.5 Информация на пути следования к объекту: *акустическая, тактильная, визуальная; нет*

3.2.6 Перепады высоты на пути: есть, нет

Их обустройство для инвалидов на коляске: да, нет

3.3 Организация доступности объекта для инвалидов – форма обслуживания*

№ п/п	Категория инвалидов (вид нарушения)	Вариант организации доступности объекта (формы обслуживания)*
1.	Все категории инвалидов и МГН <i>в том числе инвалиды:</i>	
2.	передвигающиеся на креслах-колясках	ДУ
3.	с нарушениями опорно-двигательного аппарата	ДУ
4.	с нарушениями зрения	ВНД
5.	с нарушениями слуха	ДУ
6.	с нарушениями умственного развития	ДУ

* - указывается один из вариантов: «А», «Б», «ДУ», «ВНД»

3.4 Организация доступности основных структурно-функциональных зон

2	Вход (входы) в здание	ДЧ-И (С, Г, У)
3	Путь (пути) движения внутри здания (в т.ч. пути эвакуации)	ДУ
4	Зона целевого назначения здания (целевого посещения объекта)	ДЧ-И (Г, У)
5	Санитарно-гигиенические помещения	ДЧ-И (Г, У)
6	Система информации и связи (на всех зонах)	ДУ
7	Пути движения к объекту (от остановки транспорта)	ДУ

** Указывается: ДП-В – доступно полностью всем; ДП-И (К, О, С, Г, У) – доступно полностью избирательно (указать категории инвалидов); ДЧ-В – доступно частично всем; ДЧ-И (К, О, С, Г, У) – доступно частично избирательно (указать категории инвалидов); ДУ- доступно условно, ВНД – временно недоступно.

3.5 ИТОГОВОЕ ЗАКЛЮЧЕНИЕ о состоянии доступности ОСИ:

Объект доступен условно для категории инвалидов О, У, С, Г; временно не доступен категории К

4. Управленческое решение

4.1 Рекомендации по адаптации основных структурных элементов объекта

№ п/п	Основные структурно-функциональные зоны объекта	Рекомендации по адаптации объекта (вид работы)*
1	Территория, прилегающая к зданию (участок)	Ремонт (текущий, капитальный)
2	Вход (входы) в здание	Ремонт (текущий, капитальный)
3	Путь (пути) движения внутри здания (в т.ч. пути эвакуации)	Индивидуальное решение с ТСП
4	Зона целевого назначения здания (целевого посещения объекта)	Индивидуальное решение с ТСП
5	Санитарно-гигиенические помещения	Ремонт (текущий, капитальный)
6	Система информации на объекте (на всех зонах)	Индивидуальное решение с ТСП
7	Пути движения к объекту (от остановки транспорта)	Индивидуальное решение с ТСП
8	Все зоны и участки	Индивидуальное решение с ТСП

* - указывается один из вариантов (видов работ): не нуждается, ремонт (текущий, капитальный); индивидуальное решение с ТСП; технические решения невозможны – организация альтернативной формы обслуживания

4.2 Период проведения работ 2021-2030 г. в рамках исполнения комплексов мероприятий по поэтапному повышению до уровня требований Конвекции о правах инвалидов и Федерального закона от 01.12.2014 г. № 419-ФЗ

(указывается наименование документа: программы, плана)

4.3 Ожидаемый результат (по состоянию доступности) после выполнения работ по адаптации
Объект частично адаптирован для категории инвалидов О, У, С, Г

Оценка результата исполнения программы, плана (по состоянию доступности)

4.4 Для принятия решения требуется, не требуется *(нужное подчеркнуть)*:

Согласование

Имеется заключение уполномоченной организации о состоянии доступности объекта
(наименование документа и выдавшей его организации, дата), прилагается

4.5 Информация размещена (обновлена) на Карте доступности субъекта РФ дата _____

(наименование сайта, портала)

УТВЕРЖДАЮ:
Руководитель межведомственной рабочей группы

 /Л.А.Метлина/
Ф. И. О.
« _____ » 20__ г.

**АНКЕТА ОБСЛЕДОВАНИЯ № _____ от « _____ » _____ 20__ г.
ПРИОРИТЕТНОГО СОЦИАЛЬНО-ЗНАЧИМОГО ОБЪЕКТА О ЕГО ДОСТУПНОСТИ
ДЛЯ ИНВАЛИДОВ И ДРУГИХ МАЛОМОБИЛЬНЫХ ГРУПП НАСЕЛЕНИЯ**

Государственное бюджетное общеобразовательное учреждение Самарской области средняя общеобразовательная школа №6 города Жигулевска городского округа Жигулевск Самарской области структурное подразделение детский сад «Иволга»

(полное юридическое наименование объекта)

445366, Российская Федерация, Самарская область, городской округ Жигулевск, город Жигулевск, улица Никитина, д.21
Телефон: 8 (84862) 3-22-22, факс: 8 (84862) 3-22-22, E-mail: ds24.ivolga@mail.ru, директор Самойлов Николай Владимирович

(почтовый адрес, телефон, факс, E-mail, Ф.И.О. и должность руководителя)

1. Наименование населенного пункта: 445366, Российская Федерация, Самарская область, городской округ Жигулевск, город Жигулевск

2. Ведомственная принадлежность: Министерство образования и науки Самарской области

3. Вид деятельности: образование

(государственное (муниципальное) управление, здравоохранение, социальное обслуживание, образование, культурно-досуговая деятельность, организация временного проживания, сервисное обслуживание, транспортное обслуживание, прочие)

4. Форма собственности объекта: областная

(федеральная, областная, муниципальная, частная)

5. Объем предоставляемых услуг: 316 в/день, вместимость 340 человек

(количество человек обслуживаемых посетителей/день, вместимость)

6. Размещение объекта : отдельно стоящее двухэтажное здание; несущие конструкции – крупнопанельные плиты ;
лестницы – железобетон

(отдельно стоящее; встроенное; пристроенное; количество этажей в здании; занимаемый организацией этаж; базовый материал несущих конструкций; материал лестниц (кирпич, бетон, пенобетон, дерево и др.).

7. Количество и назначение входов: 1 основной, 2 запасных

8. Год постройки: 1998 г.

9. Год последней реконструкции _____

Описание маршрута следования к объекту:

Расстояние до объекта от остановки транспорта, м	300 м		
Вид транспорта, номер маршрута, название остановки	Остановка «Школа», маршрутный автобус № 1, 1К		
Наличие переходов на пути следования от остановки	есть		фото № 1
Регулируемые переходы	нет	со звуковой сигнализацией	нет
Нерегулируемые переходы	есть		
Внеуличные переходы	нет	с пандусом	нет
		с подъемником	нет
Тактильные указатели	нет		
Перепады высоты на пути движения	0,01-0,05	Съезды с уклоном более 10%	есть
Открытые лестницы	есть	Пандусы с уклоном более 8%	нет
Поручни на лестницах	с одной стороны	Поручни на пандусах	нет

1. ТЕРРИТОРИЯ, ПРИЛЕГАЮЩАЯ К ОБЪЕКТУ (при наличии)

№ помеще ний по плану БТИ	Наименование элементов объекта	Норматив доступности, установленный для инвалидов	Фактическая величина, наличие	Категории инвалидов	Рекомендуемые мероприятия по адаптации при несоответствии нормативу: установка, создание, ремонт, замена или реконструкция	Условия при условной доступности
1	2	3	4	5	6	7
	Вход на территорию (при наличии ограждения):					фото №2
	Ширина прохода, калитки	≥ 1,2 м	ворота 6м калитка 0,80м	К, О	реконструкция	≥0,9
	*Информация об объекте	наличие	наличие	К, О, С, Г		
	Путь к главному (специализированному) входу в здание (для доступа в зону оказания услуг):					
	*Указатели направления движения	наличие	отсутствие	К, Г		
	Ширина пешеходного пути с учетом встречного движения	≥2,0 м	3,30 м	К		
	Ширина пешеходного пути с учетом встречного движения в условиях сложившейся застройки в пределах прямой видимости; Для обеспечения возможности разезда через	≥ 1,2 м	12,49 м	К		

каждые 25 м горизонтальные площадки (карманы)	не менее 2,0 x 1,8 м				
Тактильная полоса перед съездом	> 0,8 м	-	С		
Тактильная полоса перед лестницей	> 0,8 м	отсутствие	С	создание	
Тактильная полоса перед препятствием на тротуаре	> 0,8 м	отсутствие	С	создание	
Ширина тактильной полосы	0,5-0,6 м	отсутствие	С	создание	
*Перепад высот бордюров, ботоновых камней вдоль эксплуатируемых газонов и озелененных площадок, примыкающих к путям пешеходного движения	< 0,025 м	0,010 м	К, С, О		
*Высота бордюров по краям пешеходных путей	> 0,05 м	0,010 м	К, С, О		
*Места отдыха	наличие	отсутствие	К, О	создание	
Автостоянка и парковка для посетителей (при наличии)		отсутствие		создание	
Расстояние до входа в здание	≤ 50 м		К, О		
Количество машино-мест для инвалидов, обозначенных специальными знаками на поверхности покрытия стоянки и знаком на вертикальной поверхности (стене, столбе, стойке и т.п.) на высоте не менее 1,5 м	> 5% (не менее 1 места)		К		
Размер парковочного места со специальным знаком для автомобиля инвалида	6 x 3,6 м		К		
Открытая лестница					
Ширина лестничных маршей	≥ 1,35 м		О, С		
Марш лестницы между площадками	3-12 ступеней		О, С		

	Длина горизонтальной площадки прямого пандуса	> 1,5 м	-	К, О		
	Разворотные площадки:		-			
	- при въезде на пандус наверху	> 1,5 x 1,5 м	-	К		
	- промежуточная (при высоте пандуса более 0,8 м)	> 1,5 x 1,5 м	-	К		
	- при въезде на пандус внизу	> 1,5 x 1,5 м	-	К		
	Колесоотбойники высотой не менее 0,1 м по продольным открытым краям маршей и на горизонтальных площадках	наличие	-	К, О		

2.ВХОДНАЯ ГРУППА (для доступа в зону оказания услуги)

№ помещений по плану БТИ	Наименование элементов объекта	Норматив доступности, установленный для инвалидов	Фактическая величина, наличие	Категория для которых установлен норматив		
1	2	3	4	5	6	7
	Крыльцо или входная площадка					фото № 3
	Высота площадки	справочно	0,8 м			
	Габариты площадки без пандуса: ширина X глубина	$\geq 1,4 \times 2$ м или $1,5 \times 1,85$ м	3,6 x 6,8	О, С		
	Габариты площадки с пандусом: ширина X глубина	$\geq 2,2 \times 2,2$ м	-	К		
	Поручни (ограждение) при высоте площадки более 45 см (за исключением площадок с	наличие	отсутствие	К, О, С	создание	

Единообразная геометрия ступеней	наличие		О, С	
Высота подступенка	0,12 - 0,15 м		О, С	
Ширина проступей	0,35 - 0,4 м		О, С	
Контрастная маркировка крайних ступеней	наличие		С	создание
Расстояние до кромки ступени тактильной полосы перед маршем вверх и вниз шириной 0,3-0,5 м	≥ 0,8 – 0,9 м		С	создание
Бортики по боковым краям ступеней, не примыкающие к стенам, высотой не менее 0,02 м	наличие		О, С	создание
Расстояние между поручнями	≥ 1,0 м		О, С	создание
*горизонтальные завершения поручня	≥ 0,3 м		О, С	создание
не травмирующие окончания	наличие		О	создание
- высота поручней	0,9 м		О	создание
Пандус на рельефе		отсутствие		
*Высота подъема одного марша	≤ 0,8 м	-	К	
Угол уклона	≤ 5 °	-	К	
Поручни с двух сторон:	наличие		К, О	
- на высоте (нижний поручень)	0,7 м	-	К	
- *на высоте (верхний поручень)	0,9 м	-	О	
- расстояние между поручнями	0,9 - 1,0 м	-	К, О	
-* горизонтальные завершения поручня	≥ 0,3 м	-	К, О	
- не травмирующие окончания	наличие	-	К, О	

	трехсторонними лестницами)					
	*Навес	наличие	наличие	К, О		
	Водоотвод (решетка или уклон к открытой стороне площадки, навес)	наличие	наличие	К, О, С		
	Информация об объекте	наличие	наличие	Г		фото № 4
	Лестница наружная	наличие	наличие			
	Нескользящее покрытие	наличие	наличие	О, С		
	Расстояние до кромки ступени перед маршем вверху и внизу тактильной полосы	0,6 м	отсутствие	С	создание	
	Ширина тактильной полосы перед лестничным маршем	0,3-0,5 м	отсутствие	С	создание	
	*Контрастная маркировка крайних ступеней	наличие	отсутствие	С	создание	
	*Бортики по боковым краям ступеней, не примыкающие к стенам, высотой не менее 0,02 м	наличие	отсутствие	О, С	создание	
	Поручни с двух сторон	наличие	отсутствие	О, С	создание	
	- на высоте	0,9 м	-	О, С		
	- *горизонтальные завершения поручня	≥ 0,3 м	-	О, С		
	- не травмирующие окончания поручней	наличие	-	О, С		
	*Разделительные поручни при ширине марша ≥ 4 м	наличие	-	О, С		
	Пандус наружный	наличие	отсутствие		создание	
	Ширина марша	≥ 1,0 м	-	К		

Угол уклона	$\leq 5^\circ$	-	К		
Высота подъема одного марша (максимальная)	$\leq 0,8$ м	-	К		
*Колесоотбойники по продольным краям маршей высотой не менее 0,05 м	наличие	-	К, О		
Разворотные площадки:					
- при въезде на пандус	$\geq 1,5 \times 1,5$ м	-	К		
-промежуточная прямая (при высоте пандуса более 0,8 м)	$\geq 1,5$	-	К		
-промежуточная с поворотом направления движения	$\geq 1,5 \times 1,5$ м	-	К		
Поручни с двух сторон:	наличие	-	К, О		
- расстояние между поручнями	0,9-1,0 м	-	К, О		
- на высоте (нижний поручень)	0,7 м	-	К		
- *на высоте (верхний поручень)	0,9 м	-	О		
- *горизонтальные завершения поручней	$\geq 0,3$ м	-	К, О		
- не травмирующие окончания	наличие	-	К, О		
Нескользкое покрытие	наличие	-	К, О		
Наружный подъемник (при отсутствии пандуса) вертикальный (В), наклонный (Н)	наличие	отсутствие	К		
*Звуковой маяк у входа	наличие	отсутствие	С	установка	
Тамбур					
Габариты: глубина X ширина	$\geq 2,3 \times 1,5$ м При	1,34 x 1,35 м ;	К	реконструкция	

		реконструкции (1,5 -1, 8) x 2 м	1,34 x 1,35 м ;			
	Двери распашные (Р), автоматические раздвижные (А)	наличие	Р	К, О		
	- ширина дверного проема в свету	≥ 1,2 м, при реконструкции ≥ 0,9 м	1,2 м	К, О		
	- высота порога наружного, внутреннего	<u>Каждого</u> элемента < 0,014 м, общая высота ≤ 0,028 м	Наружный – 0,06м; Внутренн ий – 0,02м	К		

3. ПУТИ ДВИЖЕНИЯ НА ОБЪЕКТЕ
(для доступа в зону оказания услуги)

№ помеще ний по плану БТИ	Наименование элементов объекта	Норматив доступности, установленный для инвалидов	Фактическая величина, наличие	Категория для которых установлен норматив	Рекомендуемые мероприятия по адаптации: установка, создание, ремонт, замена, реконструкция	Примечание
1	2	3	4	5	6	7
	Лестница на уровень 1-го этажа					фото № 5
	*Контрастная маркировка крайних ступеней	наличие	отсутствие	С	создание	
	Бортики по боковым краям ступеней, не примыкающие к стенам, высотой не менее 0,02 м	наличие	отсутствие	О, С	создание	

	Поручни с двух сторон	наличие	отсутствие	О, С	создание	
	- на высоте	0,9 м	-	О, С		
	- *горизонтальные завершения поручня	≥ 0,3 м	-	О, С		
	- не травмирующее окончание	наличие	отсутствие	О, С	создание	
	Пандус внутренний к лестнице на уровень 1-го этажа					
	Ширина марша	≥ 1,0 м	-	К		
	Угол уклона	≤ 5 °	-	К		
	*Колесоотбойники по продольным краям маршей высотой не менее 0,05 м	наличие	-	К		
	Разворотные площадки внизу, вверху	≥ 1,5 x 1,5 м	-	К		
	Поручни с двух сторон:	наличие	-	К, О		
	- на высоте (нижний поручень)	0,7 м	-	К		
	- *на высоте (верхний поручень)	0,9 м	-	О		
	- *горизонтальные завершения поручня	≥ 0,3 м	-	К		
	- не травмирующие окончания	наличие	-	К, О		
	Пандус переносной (при отсутствии стационарного)	наличие	-	К		
	Подъемник для инвалидов (при отсутствии пандуса):					
	- стационарный	наличие	отсутствие	К		
	- мобильный	наличие	отсутствие	К		
	Коридоры/холлы					
	Ширина полосы движения	≥ 1,2 м	2	К		

			коридора -1,4 м., 2 коридора - 2,60 м.			
	Разворотные площадки	$\geq 1,5 \times 1,5 \text{ м}$	5,8 x 2,6 м	К		
	Контрольно-пропускные устройства и турникеты шириной в свету	$\geq 1,0 \text{ м}$	отсутствие	К,О		
	Указатели направления движения, входа, выхода	наличие	наличие	К, Г		фото № 6
	*Пиктограммы (доступность, вход, выход)	наличие	отсутствие	К, Г	установка	
	*Речевые информаторы и маяки	наличие	отсутствие	С	установка	
	*Экраны, текстовые табло для дублирования звуковой информации	наличие	отсутствие	Г	установка	
	*Аудиовизуальные информационно-справочные системы	наличие	отсутствие	Г	установка	
	*Тактильная схема	наличие	отсутствие	С	установка	
	*Место отдыха и ожидания (не реже, чем через 25 м):	наличие	наличие	К, О, С, Г		фото № 7
	- для лиц с нарушениями ОДА (О): глубина зоны сидения не менее 1,2 м	≥ 1 на этаж	1	О		
	- для колясочников: глубина 1,5 м, ширина 0,9 м	≥ 1 на этаж	1	К		
	Навесное оборудование, выступ в зону движения	$\leq 0,1 \text{ м}$	отсутствие	С		
	*Рифленая и/ или контрастно окрашенная полоса на участках пола перед поворотом и дверями, ширина	0,6 м	отсутствие	С	установка	

	Лестница, перепады высот на этажах (в коридорах)		отсутствие			
	*Бортики по боковым краям ступеней, не примыкающие к стенам, высотой не менее 0,02 м	наличие		О, С		
	Контрастная маркировка	наличие		С		
	Поручни с двух сторон на лестнице	наличие		О		
	- на высоте	0,9 м		О		
	- *горизонтальные завершения поручней	наличие		О		
	Пандус внутренний на этаже		отсутствие			
	Ширина марша	$\geq 1,0$ м	-	К		
	Угол уклона	$\leq 5^\circ$	-	К		
	*Колесоотбойники по продольным краям маршей высотой не менее 0,05 м	наличие	-	К		
	Разворотные площадки внизу,верху	$\geq 1,5 \times 1,5$ м	-	К		
	Поручни с двух сторон:	наличие	-	К, О		
	- на высоте (нижний поручень)	0,7 м	-	К		
	- *на высоте (верхний поручень)	0,9 м	-	О		
Лестница межэтажная (в зону оказания услуги)						
	*Рельефная (тактильная) полоса перед маршем вверху и внизу (ширина 0,3 м)	0,6 м	отсутствие	С	создание	
	Ширина тактильной полосы перед лестничным маршем	0,3-0,5 м	отсутствие	С	создание	
	Контрастная маркировка крайних ступеней	наличие	отсутствие	С	создание	

*Бортики по боковым краям ступеней, не примыкающие к стенам, высотой не менее 0,02 м	наличие	отсутствие	О, С	создание	
Поручни непрерывные с двух сторон:	наличие	наличие	О, С		фото № 8
- на высоте	0,9 м	0,7	О, С		
- *горизонтальные завершения поручня вверху, внизу	≥ 0,3 м	наличие	О, С		
- не травмирующие окончания	наличие	наличие	О, С		
- *указатели номера этажа на поручне тактильные	наличие	отсутствие	С	установка	
Лестница № (вкладка при наличии других лестниц)					
Лифт пассажирский	наличие	отсутствие			
Кабина:		-			
- габариты (глубина x ширина)	При новом строительстве ≥ 1,5 x 1,7 м для действующих объектов ≥ 1,1x1,4	-	К		
- ширина дверного проема	при новом строительстве ≥ 0,95 м для действующих объектов ≥ 0,8м-	-	К		

-* Поручни	наличие	-	О		
*Световая и звуковая информация в кабине о движении лифта	наличие	-	Г, С		
*Знак доступности	наличие	-	К		
*Указатели номера этажа напротив лифта	наличие	-	К, Г		

4. ЗОНА ОКАЗАНИЯ УСЛУГИ
(в зависимости от сферы деятельности)

№ помеще ний по плану БТИ	Наименование элементов объекта	Норматив доступности, установленный для инвалидов	Фактическ ая величина, наличие	Категория для которых установлен норматив	Рекоменду емые мероприят ия по адаптаци и : установка, создание, ремонт, замена, реконстру кция	Примечание
1	2	3	4	5	6	7
	Обслуживание через окно/прилавок		-			
	*Высота рабочей поверхности	0,8 – 1,1 м	-	К		
	Габариты зоны обслуживания (глубина)	≥ 1,2 м	-	К		
Вкладка при необходимости описания нескольких окон/прилавков						
	Обслуживание в кабинете №					
	Ширина проема двери в свету:	≥ 0,9 м	0.9 м	К		
	*Высота порога	отсутствие	отсутствие	К, О		
	*Информация тактильная	наличие	отсутствие	С		

Информация визуальная контрастная:	наличие	наличие	К, О, С, Г		
-* размещение на высоте	$\leq 1,8$ м		К		
-*высота прописных букв	$\geq 0,025$ м		С		
Габариты зоны сидения-глубина	$\geq 1,2$ м	-	О		
Зона для кресла-коляски	$\geq 1,5 \times 1,5$ м	-	К		
Стол с высотой рабочей поверхности	0,7 - 0,8 м	0,4-0,52 м	К, О		
Вкладка при необходимости описания нескольких кабинетов					
Обслуживание с перемещением №					
Ширина полосы движения по зоне обслуживания	$\geq 1,2$ м		К		
*Высота оборудования для посетителей (стеллаж, прилавок, витрина, художественный объект и т.п.)	0,8 - 1,1 м		К		
Вкладка при необходимости описания нескольких маршрутов					
Кабина индивидуального обслуживания № (примерочная, переговорная, кабина телефона и др.)		-			
Ширина x глубина	1,5x1,5 м	-	К		
*Место для сидения	наличие	-	О		
*Крючки для костылей (на высоте 120 см с выступом 12 см)	наличие	-	О		
Вкладка при необходимости описания нескольких кабин					
Зал (с фиксированными местами зрительный, читальный, ожидания и пр. вместимостью более 50 мест)		-			

Доля мест для колясочников	$\geq 2\%$	1%	-	К		
Ширина прохода к месту для инвалида на кресле-коляске	$\geq 1,2$ м		-	К		
Доля мест для лиц, с нарушением слуха	≥ 2		-	Г		
Вкладка при необходимости описания нескольких залов						
Специализированная зона обслуживания инвалидов-колясочников	наличие		отсутствие	К	создание	

5. САНИТАРНО-БЫТОВЫЕ ПОМЕЩЕНИЯ

№ помеще-ний по плану БТИ	Наименование элементов объекта	Норматив доступности, установленный для инвалидов	Фактическ ая величина, наличие	Категория для которых установлен норматив	Рекомендуемые мероприятия по адаптации: установка, создание, ремонт, замена, реконструкция	Примечание
1	2	3	4	5	6	7
	Санузел для посетителей	наличие	наличие	Г		фото № 9
	Санузел для инвалидов		отсутствие		создание	
	Знак доступности помещения	наличие	отсутствие	К		
	Тактильная маркировка санузла	наличие	отсутствие	С		
	Ширина дверного проема	$\geq 0,9$ м	-	К, О		
	Направление открывания дверей	наружное	-	К		
	Кабины для инвалидов:		отсутствие			
	- количество кабин	> 1 шт.	-	К, О		
	- ширина дверного проема	$\geq 0,9$ м	-	К, О		
	- габариты (минимальная глубина)	$\geq 1,8$ м	-	К, О, С		

- габариты (минимальная ширина)	$\geq 1,65$ м	-	К, О, С		
Опорные поручни	наличие	отсутствие	К, О	создание	
в т.ч. откидные	наличие	отсутствие	К	создание	
Зона для кресла-коляски рядом с унитазом (ширина x глубина)	$\geq 0,75 \times 1,2$ м	отсутствие	К	создание	
• крючки для костылей (на высоте 120 см с выступом 12 см)	наличие	-	О		
Раковина:		отсутствие			
- зоны у раковины для кресла-коляски (глубина x ширина)	$\geq 1,30 \times 0,85$ м	-	К		
- *высота раковины	0,75 – 0,85 м	-	К, О		
- опорный поручень	наличие		О		
Писсуар на высоте от пола	$\leq 0,4$ м или вертикальной формы		К		
Душевые		отсутствие		создание	
Габариты поддона (поверхности с трапом) в душевой	$\geq 0,9 \times 1,5$ м	-	К, О		
*Размеры сиденья душевой кабины: глубина x длина	$\geq 0,48 \times 0,85$ м	-	К, О		
Система тревожной сигнализации	наличие		К, О, С		
Вкладка при необходимости описания нескольких туалетных комнат или душевых					

6. СРЕДСТВА ИНФОРМАЦИИ И ТЕЛЕКОММУНИКАЦИИ НА ОБЪЕКТЕ

№ помещений по плану БТИ	Наименование элементов объекта	Норматив доступности, установленный для инвалидов	Фактическая величина, наличие	Категория для которых установлен норматив	Рекомендуемые мероприятия по адаптации: установка, создание, ремонт, замена, реконструкция	Примечание
1	2	3	4	5	6	7
	Визуальные средства информации о предоставлении услуги	наличие	-	К, О, Г, С		
	Надписи:	наличие	-	К, О, Г, С		
	размещение на высоте	$\geq 1,5$ м и $\leq 4,5$ м	-	К, О, Г, С		
	высота прописных букв	$\geq 0,075$ м	-	К, О, Г, С		
	освещенность	наличие	-	К, О, Г, С		
	Указатели, пиктограммы	наличие	-	К, О, Г, С		
	размещение на высоте	1,3 – 1,4 м	-	К, О, Г, С		
	высота прописных букв	$\geq 0,075$ м	-	К, О, Г, С		
	освещенность	наличие	-	К, О, Г, С		
	Тактильные средства информации о предоставлении услуги с цифрами, буквами по Брайлю	наличие	-	С		
	высота размещения	1,3 – 1,4 м	-	С		
	маркировка кабинетов приема со стороны ручки	наличие	-	С		

на кнопках управления лифта	наличие	-	С		
на кабинках санитарно-бытовых помещений	наличие	-	С		
Текстофоны (текстовые телефоны) Текстовые средства связи, в т.ч. с бегущей строкой», факсимильные аппараты	Наличие (не менее 1шт)	-	Г		
Телефоны с усилителем звука и увеличенными тактильными клавишами	Наличие (не менее 1шт)	-	С, Г		
Таксофон: с автоматическим перемещением аппарата по высоте (АВ)	наличие	-	К		
Речевые информаторы и маяки	наличие	-	С		
Звуковой маяк у входа (динамик с радиотрансляцией) с зоной слышимости до 5м	наличие	-	С		
Световые текстовые табло для вывода оперативной операции	наличие	-	Г, С		
Малогабаритные аудиовизуальные информационно-справочные системы	наличие	-	К, С, О, Г		
*Индукционная система	наличие	-	Г		

7. ВЫВОДЫ

Временно не доступно для инвалидов, передвигающихся на кресло-колясках, условно доступно для инвалидов с нарушениями опорно-двигательного аппарата, с нарушением зрения, частично доступен для инвалидов с нарушением слуха и с нарушением умственного развития. Для адаптации объекта для всех групп маломобильных граждан требуется:

создание тактильных средств при входе на территорию; создание горизонтальных площадок (карманов), указателей направления движения, мест отдыха, создание автостоянки для инвалидов, реконструкция входной зоны, установка пиктограмм, экранов, текстовых табло для дублирования звуковой информации, аудиовизуальных информационно-справочных систем, тактильных схем в коридорах; установка поручней; создание тактильной и визуальной контрастной информации в кабинетах; реконструкция санузла для инвалидов; замена надписей, установка освещения надписей, переустановка указателей и пиктограмм; установка тактильных средств информации — создание тактильных средств на территории объекта, установка указателей направления движения, создание мест отдыха на территории объекта, установка рельефной (тактильной) полосы перед маршем вверх и вниз (ширина).

Принятые сокращения категорий лиц с ограничениями жизнедеятельности (МГН): Г — люди, не имеющие ограничений по мобильности, в т.ч. с дефектами слуха; С — немощные люди, мобильность которых снижена из-за старения организма (инвалиды по старости); инвалиды на протезах; инвалиды с недостатками зрения, пользующиеся белой тростью; люди с психическими отклонениями; О — инвалиды, использующие при движении дополнительные опоры (костыли, палки); К- инвалиды, передвигающиеся на креслах-колясках, приводимых в движение вручную. («СП 59.13330.2012. Свод правил. Доступность зданий и сооружений для маломобильных групп населения. Актуализированная редакция СНиП 35-01-2001», утвержденный приказом Минрегиона России от 27.12.2011 № 605)

Приложения к Акту обследования, к паспорту доступности от 02.12 2020 г.

государственное бюджетное общеобразовательное учреждение Самарской области средняя общеобразовательная школа № 6 г. о. Жигулевск, г. Жигулевска
Самарской области структурное подразделение детский сад «Иволга»

1 Результаты обследования территории, прилегающей к зданию (участка)

№ п/п	Наименование функционально – планировочного элемента	Наличие элемента			Выявленные нарушения и замечания		Работы по адаптации объектов	
		Есть/нет	№ на плане	№ на фото	Содержание	Значимо для инвалида (категория)	Содержание	Виды работ
1.1	Вход (выходы) на территорию	есть	-	1	Отсутствует предупреждающая тактильная полоса перед входом	С	Нанести предупреждающую тактильную полосу перед входом	Работа в рамках текущего ремонта по мере выделения финансовых средств
1.2	Путь (пути) движения на территории	есть	-	2	Отсутствие тактильных разметка при движении на территории	С	Нанести тактильную разметку при движении на территории	Работа в рамках текущего ремонта по мере выделения финансовых средств)
1.3	Лестница (наружная)	есть	-	-	-	-	-	-
1.4	Пандус (наружный)	нет	-	-	-	-	-	-
1.5	Автостоянка и парковка	нет	-	-	Отсутствует автостоянка, парковочное место со специальным знаком для автомобиля	К. О	Создание парковки для инвалидов	Работа в рамках текущего ремонта по мере

					инвалидов			выделения финансовых средств
ОБЩИЕ требования к зоне								

Приложение 1
к Акту обследования, к паспорту доступности от 02.12.2020 г.



Фото № 1 Вход на территорию



Фото № 2 Путь (пути) движения на территории

Приложение № 2

к Акту обследования, к паспорту доступности от 02.12 2020 г.

2. Результаты обследования входа (входов) в здание

государственное бюджетное общеобразовательное учреждение Самарской области средняя общеобразовательная школа № 6 г. о. Жигулевск, г. Жигулевска Самарской области структурное подразделение детский сад «Иволга»

№ п/п	Наименование функционально – планировочного элемента	Наличие элемента			Выявленные нарушения и замечания		Работы по адаптации объектов	
		Есть/нет	№ на плане	№ на фото	Содержание	Значимо для инвалида (категория)	Содержание	Виды работ
2.1	Лестница (наружная)	есть	-	3	Отсутствуют поручни, отсутствуют направляющие полосы	К, С	Установка поручней, направляющих полос	Работа в рамках текущего ремонта по мере выделения финансовых средств)
2.2	Пандус (наружный)	нет	-	-	-	-	-	-
2.3	Входная площадка (перед дверью)	есть	-	3	Отсутствуют поручни, отсутствуют направляющие полосы	С	Установка поручней, направляющих полос	Работа в рамках текущего ремонта по мере выделения финансовых средств)
2.4	Дверь входная	есть	-	4	Отсутствуют пороги с перекатными пандусами,	К, С	Установка порогов с перекатными пандусами,	Работа в рамках текущего

					отсутствуют тактильных указателей		установка тактильных указателей	ремонта по мере выделения финансовых средств)
2.5	Тамбур	есть	111,113	5	Отсутствуют пороги с перекатными пандусами, отсутствуют тактильные указатели	К, С	Установка порогов с перекатными пандусами, установка тактильных указателей, замена дверей, звуковой маяк	Работа в рамках текущего ремонта по мере выделения финансовых средств)
	ОБЩИЕ требования к зоне							

Приложение № 2

к Акту обследования, к паспорту доступности от 02.12 2020 г.

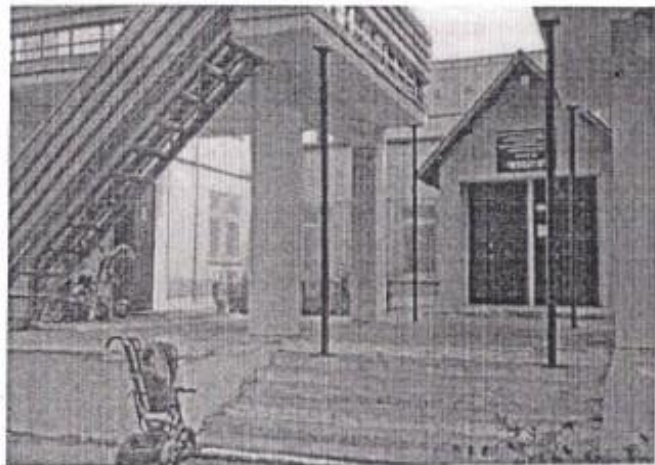


Фото № 3 Лестница (наружная), входная площадка



Фото № 4 Дверь входная



Фото № 5 Тамбур

Приложение № 3

к Акту обследования, к паспорту доступности от 02.12 2020 г.

**3. Результаты обследования пути (путей) движения внутри здания
(в т.ч. путей эвакуации)**

государственное бюджетное общеобразовательное учреждение Самарской области средняя общеобразовательная школа № 6 г. о. Жигулевск, г. Жигулевска
Самарской области структурное подразделение детский сад «Иволга»

№ п/п	Наименование функционально – планировочного элемента	Наличие элемента			Выявленные нарушения и замечания		Работы по адаптации объектов	
		Есть/нет	№ на плане	№ на фото	Содержание	Значимо для инвалида (категория)	Содержание	Виды работ
3.1	Коридор (вестибюль, зона ожидания, галерея, балкон)	есть	96	6	Отсутствуют информационные таблички	С	Установить информационные таблички	Работа в рамках текущего ремонта по мере выделения финансовых средств
3.2	Лестница (внутри здания)	есть	92	8, 9	Отсутствуют контрастные цветные полосы на первой и последней ступеньки марша	К, С	Нанести контрастные цветные полосы на первой и последней ступеньки марша	Работа в рамках текущего ремонта по мере выделения финансовых средств
3.3	Пандус (внутри здания)	нет	-	-	-	К, О	Установка пандуса не возможно	
3.4	Лифт пассажирский (или подъемник)	нет	-	-	-	К, С, О	Установка не возможна	

3.5	Дверь ,	есть	96	7				
3.6	Пути эвакуации (в т.ч. зоны безопасности)	есть	60, 62, 108,109.31,32	10, 11, 12, 13	Эвакуационные выходы не соответствуют требованиям доступности для людей на креслах-колясках	О, С, К	Установка порогов с перекатными пандусами, установка тактильных указателей	Работа в рамках текущего ремонта по мере выделения финансовых средств
	ОБЩИЕ требования к зоне							

Приложение № 3
к Акту обследования, к паспорту доступности от 02.12 2020 г.



Фото № 6 Коридор зона ожидания,

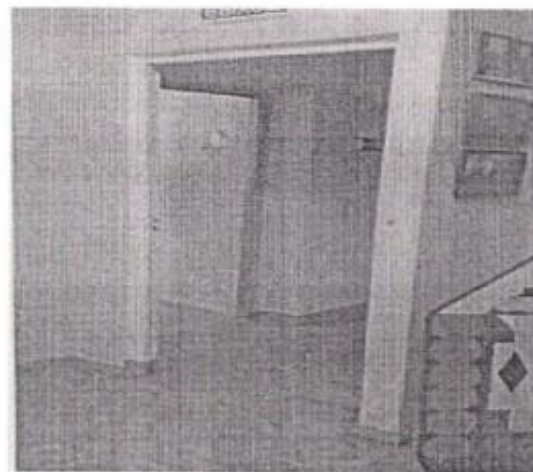


Фото № 7 Дверь



Фото № 8 Лестница (внутри здания)

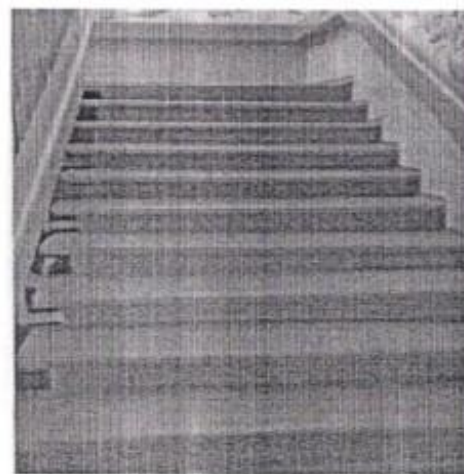


Фото № 9 Лестница (внутри здания)

Приложение № 3
к Акту обследования, к паспорту доступности от 02.12 2020 г.



Фото № 10 Пути эвакуации



Фото № 11 Пути эвакуации



Фото № 12 Пути эвакуации



Фото № 13 Пути эвакуации

Приложение № 4

к Акту обследования, к паспорту доступности от 02.12 2020 г.

**4. Результаты обследования зоны целевого назначения здания
(целевого посещения объекта) Вариант 1 – зона обслуживания инвалидов**

№ п/п	Наименование функционально – планировочного элемента	Наличие элемента			Выявленные нарушения и замечания		Работы по адаптации объектов	
		Есть/нет	№ на плане	№ на фото	Содержание	Значимо для инвалида (категория)	Содержание	Виды работ
4.1	Кабинетная форма обслуживания	нет	-	-	-	-	-	-
4.2	Зальная форма обслуживания	нет	-	-	-	-	-	-
4.3	Прилавочная форма обслуживания	нет	-	-	-	-	-	-
4.4	Форма обслуживания с перемещением по маршруту	нет	-	-	-	-	-	-
4.5	Кабина индивидуального обслуживания	нет	-	-	-	-	-	-
	ОБЩИЕ требования к зоне							

Приложение № 5

к Акту обследования, к паспорту доступности от 02.12 2020 г.

5. Результаты обследования санитарно-гигиенических помещений

№ п/п	Наименование функционально – планировочного элемента	Наличие элемента			Выявленные нарушения и замечания		Работы по адаптации объектов	
		Есть/нет	№ на плане	№ на фото	Содержание	Значимо для инвалида (категория)	Содержание	Виды работ
5.1	Туалетная комната	есть	116	14-16	Отсутствует аварийное освещение, отсутствуют тактильные указатели, отсутствует кнопка вызова для инвалидов, ширина проемов двери не соответствует	К, О, С, Г	Установка тактильных указателей, аварийного освещения. кнопки вызова для инвалидов, установка устройства для одежды и костылей	Работа в рамках текущего ремонта по мере выделения финансовых средств
5.2	Душевая/ванная комната	нет	-	-	-	-	-	-
5.3	Бытовая комната (гардероб)	нет	-	-	-	-	-	-
	ОБЩИЕ требования к зоне							

Приложение № 5
к Акту обследования, к паспорту доступности от 02.12 2020 г.



Фото № 14 Туалетная комната (вход)



Фото № 15 Туалетная комната



Фото № 16 Туалетная комната (детские раковины)

Приложение № 6

к Акту обследования, к паспорту доступности от 02.12.2020 г.

6. Результаты обследования системы информации на объекте

№ п/п	Наименование функционально – планировочного элемента	Наличие элемента			Выявленные нарушения и замечания		Работы по адаптации объектов	
		Есть/нет	№ на плане	№ на фото	Содержание	Значимо для инвалида (категория)	Содержание	Виды работ
6.1	Визуальные средства	нет	-	17, 18, 19	Отсутствуют символы доступности, отсутствуют различные освещаемые указатели в виде символов и пиктограмм,	Г, О, К, У, С	Нанести символы доступности в соответствии с требованиями	Работа в рамках текущего ремонта по мере выделения финансовых средств
6.2	Акустические средства	нет	-	20	Отсутствуют тактильно-звуковые информаторы, отсутствует звуковой маяк	С, Г	Оборудовать все функциональные зоны переносными индукционными системами, установка звукового маяка	Работа в рамках текущего ремонта по мере выделения финансовых средств
6.3	Тактильные средства	нет	-	-	Отсутствуют поручни, отсутствуют тактильные средства получения информации	С	Установка поручень, привести информационные таблички в соответствии с требованиями	Работа в рамках текущего ремонта по мере выделения финансовых средств
	ОБЩИЕ требования к зоне	Системы средств информации и сигнализации об опасности должны быть комплексными для всех категорий инвалидов						

Приложение № 6

к Акту обследования, к паспорту доступности от 02.12 2020 г.

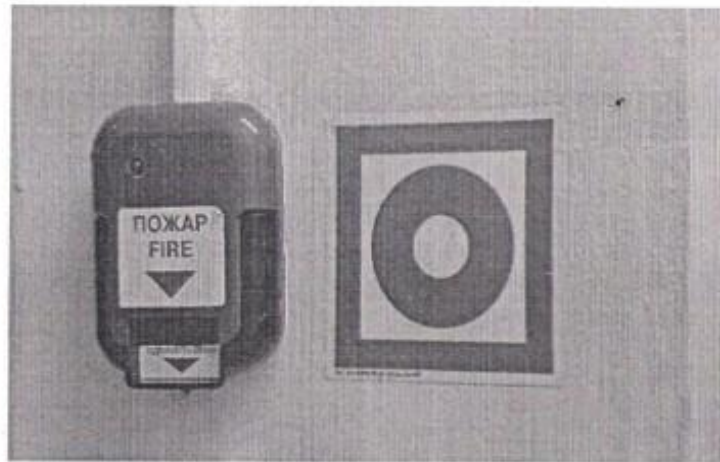


Фото № 17 Визуальные средства эвакуации
Визуальные средства эвакуации



Фото № 18

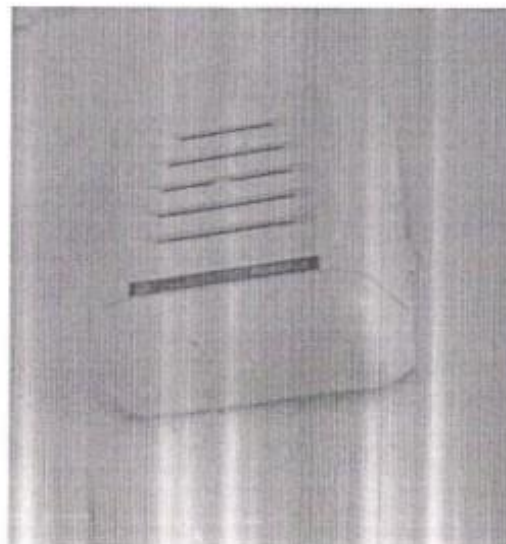


Фото № 20 Акустическое средство оповещение

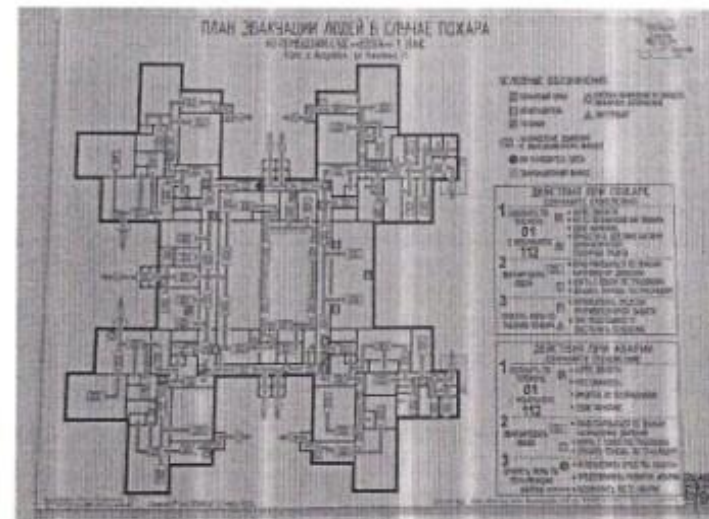


Фото № 19 Визуальные средства эвакуации

Приложение № 7

к Акту обследования, к паспорту доступности от 02.12 2020 г.

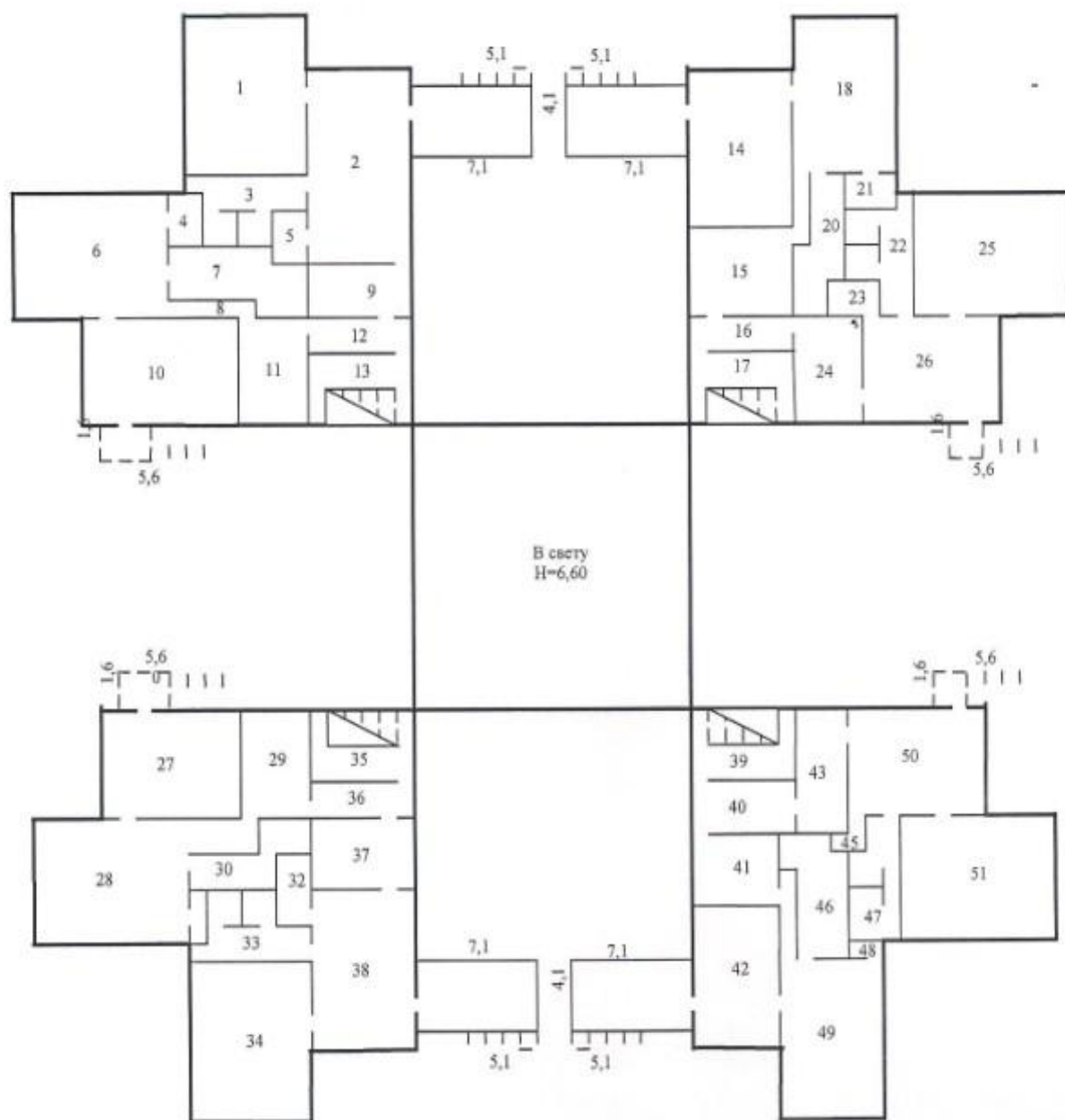
Заключение по структурно – функциональной зоне

государственное бюджетное общеобразовательное учреждение Самарской области средняя общеобразовательная школа № 6 г. о. Жигулевск, г. Жигулевска Самарской области структурное подразделение детский сад «Иволга»

Наименование структурно – функциональной зоны	Состояние доступности <*>	Приложение		Рекомендации по адаптации (виды работ) <**>
		№ на плане	№ на фото	
территории, прилегающей к зданию (участка)	ДЧ-И (С, Г)		1, 2	Ремонт (текущий, капитальный)
входа (входов) в здание	ДЧ-И (С, Г, У)	111,113	3, 4, 5	Ремонт (текущий, капитальный)
пути (путей) движения внутри здания	ДУ	96, 92, 60, 62, 108,109.31,32	6-13	Индивидуальное решение с ТСР
зона обслуживания инвалидов	ДЧ-И (Г, У)		-	Индивидуальное решение с ТСР
системы информации на объекте	ДУ		17-20	Индивидуальное решение с ТСР
санитарно-гигиенических помещений	ДЧ-И (Г, У)		14-16	Ремонт (текущий, капитальный)

ПЛАН 2 ЭТАЖА СПДС «ИВОЛГА»

ГБОУ СОШ № 6



**Адресная программа (план) адаптации объектов социальной инфраструктуры и обеспечения доступности услуг
для инвалидов и других маломобильных групп населения на территории г. о. Жигулевск**

№	Наименование объекта и название организации, расположенной на объекте	Адрес объекта	№ паспорта доступности	Плановые работы		Ожидаемый результат (по состоянию доступности)	Финансирование		Ответственный исполнитель, соисполнители	Дата текущего контроля
				Содержание работ	Виды работ		Объем, тыс. руб.	Источник		
1	2	3	4	5	6	7	8	9	10	11
1	государственное бюджетное общеобразовательное учреждение Самарской области средняя общеобразовательная школа № 6 г. о. Жигулевск, г. Жигулевска Самарской области структурное подразделение детский сад «Иволга»	Самарская область, г.о. Жигулевск, г. Жигулевск ул. Никитина 21	№ 9 от 03.10. 2016 г.	Территории, прилегающей к зданию (участка)	Текущий, капитальный ремонт, ТСР	ДЧ-И (С, Г)			Заведующий хозяйством	
				Входа (входов) в здание	Текущий, капитальный ремонт, ТСР	ДЧ-И (С, Г, У)				
				Пути (путей) движения внутри здания	Текущий, капитальный ремонт, ТСР	ДУ				
				Зона обслуживания инвалидов	Текущий, капитальный ремонт, ТСР	ДЧ-И (Г, У)				
				Системы информации на объекте	Текущий, капитальный ремонт, ТСР	ДУ				
				Санитарно-гигиенических помещений	Текущий, капитальный ремонт, ТСР	ДЧ-И (Г, У)				