

## Развивающая предметно-пространственная среда СПДС «Иволга»

Развивающая предметно-пространственная среда соответствует требованиям федерального государственного образовательного стандарта дошкольного образования, обеспечивает реализацию Основной Общеобразовательной Программы СПДС в совместной деятельности взрослого и детей и самостоятельной деятельности детей в рамках организованной образовательной деятельности и при проведении режимных моментов. Материалы и оборудование создают содержательно-насыщенную, целостную, полифункциональную, трансформируемую, доступную, безопасную среду; соответствуют санитарно-эпидемиологическим требованиям, возрастным и индивидуальным особенностям детей.



✚ Игровые комнаты с необходимым для видов детской деятельности материалом и оборудованием.



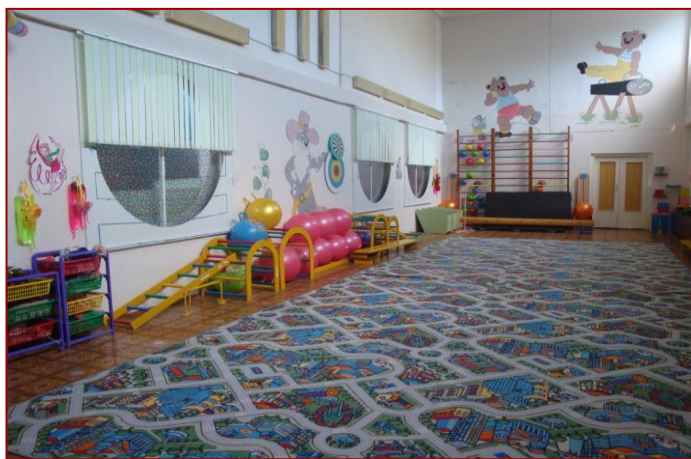
✚ Спальные комнаты



Приёмные



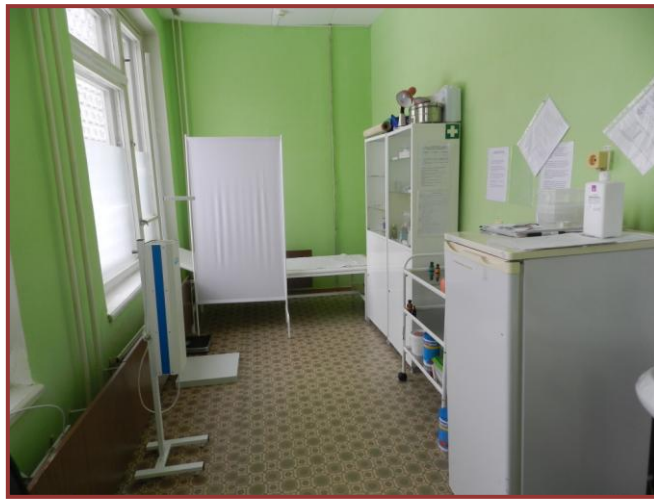
Игровые участки на улице



Физкультурный зал



Музыкальный зал



✚ Медицинский кабинет



✚ Кабинет педагога-психолога



✚ Кабинет учителя-логопеда



✚ Театральная студия «Сказка»



✚ Фольклорная студия «Сударушка»